

かさ&リフティング美容液一体型

スキンケアの新習慣

CIRMAGE リフティングスティックバーム



**CIRMAGE**  
lifting stick balm

2016年10月25日新発売 (一部先行発売)

CIRMAGE リフティングスティックバーム 9,800円 (税別)

# CIRMAGE<sup>®</sup>

## lifting stick balm

### 使用した瞬間にシワを改善！肌が変わる！ かっさと67種類の美容成分でリフティングキープ 驚きの、新習慣アンチエイジングケアをいち早く実践

2016年3月、アジア各国で発売され、すでに30万個突破！

衝撃のリフティング動画が話題を集める「サーメージ リフティングスティックバーム」が日本仕様のオリジナルバージョンとしていよいよ発売を開始いたします。

今年、間違いなく一大センセーションを巻き起こす勢いのウワサのアイテムは、かっさとリフティング美容液が一体となった、いままでにない画期的な商品です。

日本仕様の美容成分はなんと67種類も！

かっさでリフティングしながら有効成分が肌に浸透。瞬時にハリ・リフトアップを実感。みずみずしい-15歳肌へ。

肌の違いが目に見える、この喜びこそ毎日のお手入れに楽しさをプラスします。



### 健やかな肌を蘇らせる 67種類の美容成分配合オールインワンスティック

かっさプレートタイプのスティックバームには、67種類の美容成分を配合。

なかでも、ボトックスと同等の効果を発揮するといわれる3大坑シワ成分SYN-AKE・SYN-COLL・アルジルリンを配合し、シワの改善をはじめアンチエイジング効果が期待できます。このほか、保湿や弾力アップに役立つ18種のペプチド、海洋性コラーゲン。ツヤに有効なハナスゲ根エキスなど20種の植物由来成分。

潤いをもたらすハチミツエキスやカイコエキスなど多彩な有効成分の相乗効果で肌の内側から変わり、イキイキ健やかな肌へと導きます。

#### 3大エイジング成分

##### SYN-AKE (毒蛇)

筋肉を弛緩させる蛇の毒にヒントを得てペプチドで合成した新成分。アルジルリンの何倍もの効果があるとされ、皮下組織にある筋肉をリラックスさせ過剰な伸縮を抑えるため表情ジワの改善につながる。また乾燥や肌老化に伴うあらゆるシワにも有効。

##### SYN-COLL

肌への浸透に適したトリペプチド(アミノ酸3個の結合体)。コラーゲンの劣化を防ぐと同時に、コラーゲン生成を促しハリや弾力を与える成分。肌の乾燥や肌老化などで皮膚の構造が損なわれることが一因であるちりめんシワをはじめ、すべてのシワに有効に働きかける。

##### アルジルリン

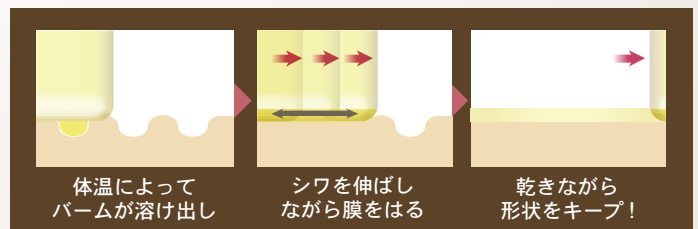
塗るボトックスと言われ、表情ジワに有効な成分。アミノ酸の集合体であるオリゴペプチドの一種で、副作用がなく筋肉を収縮させる神経伝達物質の放出を抑制。

### スティックバームが かっさプレートに様変わり



日本でもすっかりおなじみとなったかっさは、経絡の滞りをなくし、体に溜まった余分な老廃物や水分などの流れをスムーズにすることで健康美へと導く中国の伝統的な美容法。首や頬、目元やおでこなど凹凸のある部位にそれぞれフィットしやすい角度を調整した3曲面のプレート形をスティックバームで再現。かっさを行うように、美容成分を配合したバームをそのまま塗布することによって、皮層を刺激し細胞を活性化。リフトアップ、シワ改善、ターンオーバー機能の正常化などにつながる。かっさ+スキンケア+エイジングクリーム(リフティング)機能が一体型となったコンパクトなスティックタイプは、持ち運びはもちろん、手に付けず直接肌に塗布できるのも便利。

### かっさバームでシワを伸ばして、 リフティングキープ



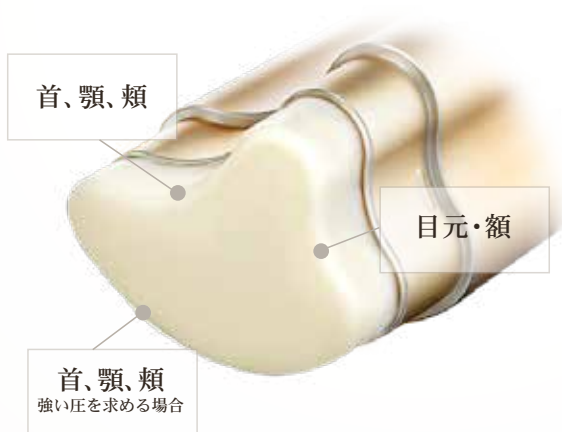
一体型かっさバームでほどよい圧をかけながら肌に働きかけます。同時に、体温でバームが溶け出し、皮膚に膜を張るように有効成分が浸透し、細かいちりめんシワや表情ジワを伸ばして、その状態をキープします。かっさバームは、まるで見えない糸で肌やシワを引っ張り上げて固定させるような働きを担っているため、瞬時にリフトアップされ顔からシワが消えたかのような驚きを味わえます。

# CIRMAGE<sup>®</sup>

## lifting stick balm

### ご使用方法

洗顔後化粧水でお肌を整えた後、バームを0.5～1cm程くり出しお肌に密着させ、下から上へ引き上げるように2～3回ずつ使用します。



首の下から上へお肌を引き上げながら塗ります。



顎の下の厚みがある部位を引き上げるように顎のラインに沿って塗り、耳の下でとめます。



口角を引き上げるように塗り、こめかみでとめます。



目の下を目頭から目尻へ強くこすらず滑らすように塗り、こめかみでとめます。

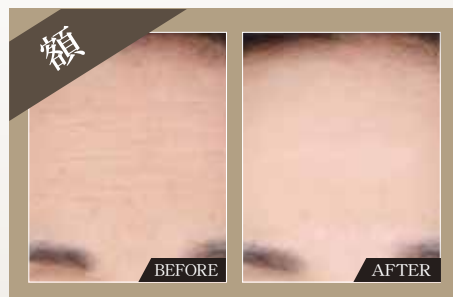


角を利用して眉頭から眉尻に向かって塗り、こめかみでとめます。



眉間からヘアラインに向かって上へ引き上げながら塗ります。

### 試してみました！瞬間リフトアップを実感！



サーメージ  
商品VTR



クレジットは下記の通りお願いいたします

素数株式会社  
〒150-0022 東京都渋谷区恵比寿南1-1-12 フロンティア恵比寿5F  
TEL: 0120-49-5072 URL: <http://sosu.jp>

facebook  
更新中!



Instagram  
もチェック!



#サーメージ

サーメージ 素数

検索